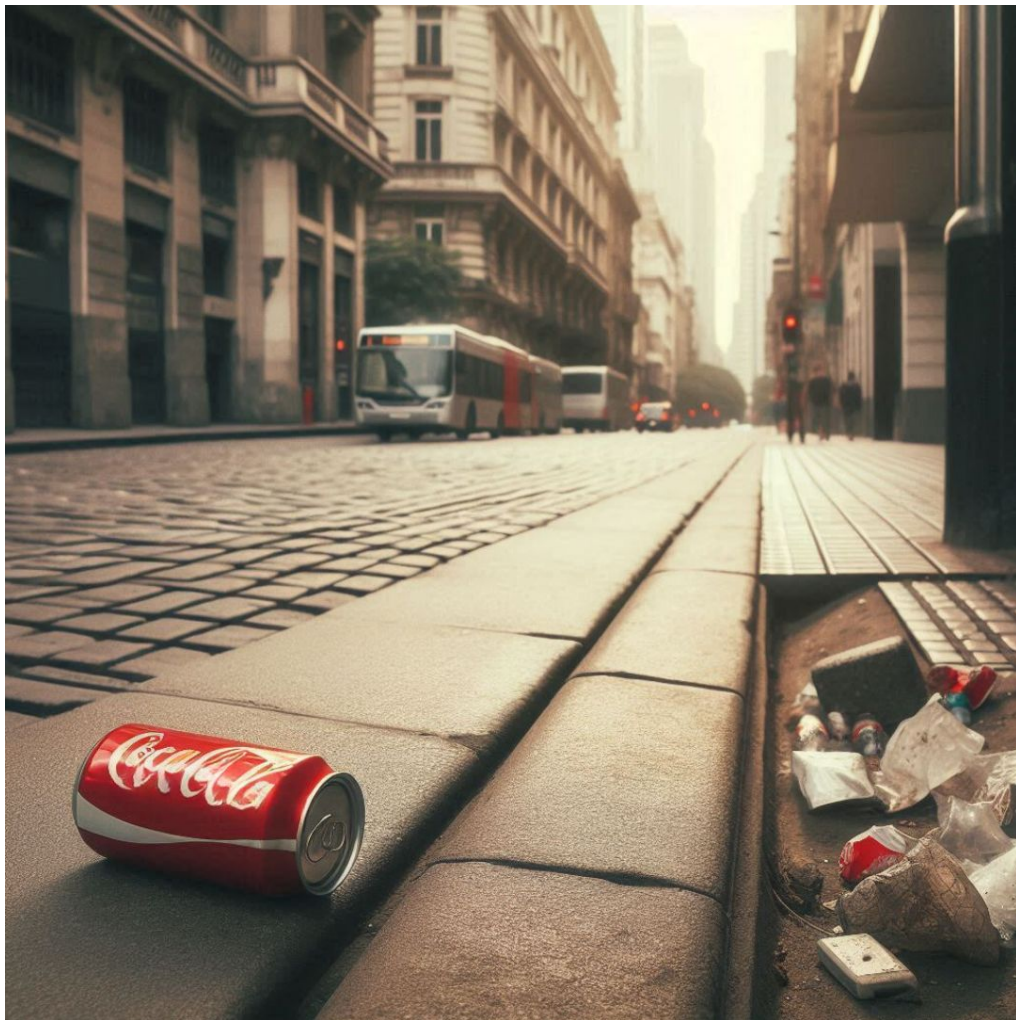


ATIVIDADE

Lata de refrigerante

A compreensão da diversidade de percepções e narrativas sobre um evento, cuja verdade é incerta, destaca-se pela variedade de interpretações que cada pessoa elabora. Essas interpretações são moldadas por memórias, emoções, linguagem e experiências pessoais, guiadas pelo cérebro na busca por significado.



Analisando a imagem, podemos observar algumas evidências:

A sujeira e os descartes de lixo próximos à lata podem levar a deduzir que ela foi jogada fora por alguém. No entanto, a lata está fechada, perto da calçada.



A história que explica essa cena é a seguinte:

A mãe de um garotinho colocou uma lata de refrigerante na sua mochila. Na correria, ela esqueceu de fechar o zíper, deixando a lata pendurada.



Quando o garotinho estava a caminho da escola, parou no semáforo, esperou a luz verde e, ao atravessar correndo, com o impacto da corrida, a lata caiu da mochila e parou próxima à calçada suja.



A ideia é compreender que cada um tem sua percepção e história para contar sobre um fato cuja verdade ninguém conhece. Há diversas interpretações de uma mesma cena, e cada um utiliza informações de seus repertórios, que incluem memórias, emoções, semiótica, linguagem e percepções. O cérebro busca informações registradas para construir uma história e dar significado à cena. Também conseguimos criar cenas futuras com base nas experiências de vida de cada um.

Falando sobre evidências, temos os vieses que nos confundem nas interpretações e fazem com que tomemos decisões enviesadas. Ter esse poder (criar hipóteses para um passado ou futuro) pode ser perigoso quando se trata de autossabotagem, mas também pode ser poderoso quando falamos em empoderamento e superação. Tanto um quanto outro, o autoconhecimento é uma das vias mais profundas e sem volta para o autodesenvolvimento e a gestão da vida. Saber como funciona o cérebro é a melhor maneira de entender onde todas as informações são processadas!

Mesmo conhecendo a verdadeira história, continuamos a fazer julgamentos e interpretações variadas, pois a mensagem passa por um filtro individual e nunca é completamente objetiva. Além do que percebemos com nossos sentidos, há as intenções dos outros, às quais raramente temos acesso!

Assim, a história continua de várias maneiras: foi responsabilidade da mãe por não fechar o zíper da mochila, ou do garotinho por sair correndo?...

Aí vem a **TEORIA DA MENTE!**



A Teoria da Mente - ToM refere-se à capacidade humana de atribuir estados mentais, como crenças, desejos, intenções e emoções, tanto a si mesmo quanto aos outros. É fundamental para entender e prever o comportamento humano, pois nos permite interpretar e inferir o que as outras pessoas estão pensando e sentindo, mesmo que não expressem diretamente. Essa habilidade é crucial para o desenvolvimento social e emocional, pois nos permite formar relações interpessoais, cooperar, comunicar e participar de atividades sociais complexas.

A ToM se desenvolve ao longo da infância e continua a se aprimorar ao longo da vida. Ela desempenha um papel essencial em áreas como psicologia, neurociência, linguística e filosofia, ajudando a explicar uma variedade de fenômenos sociais e comportamentais, como empatia, mentira, engano e interações sociais complexas.